



Trójnik przejściowy Sanha-Therm C-Stahl z GW 28-3/4" 124130G2834 Sanha

Indeks: **211560** Producent: **Sanha** Kod producenta: **124130G2834**

Cena: 38.66 zł

Opis

Trójnik przejściowy Sanha-Therm C-Stahl z GW 28-3/4" 124130G2834 Sanha

Producent: Sanha

System SANHA®-Therm składa się ze złączek zaciskowych wykonanych z ocynkowanej stali węglowej z czarnymi o-ringami z EPDM, łączonych z ocynkowanymi rurami SANHA®-Therm ze stali węglowej. Starannie dopracowane komponenty systemu SANHA®-Therm stanowią doskonałe rozwiązanie dla zamkniętych systemów grzewczych, instalacji sprężonego powietrza oraz wybranych systemów gaśniczych (z rurą DZ- obustronnie ocynkowaną). Wariant "Contiflo" oferuje dodatkowo system rur ocynkowanych wykonanych ze stali węglowej, charakteryzujących się bardzo wysoką elastycznością. Ochrona przed korozją zewnętrzną. Jeżeli instalacja będzie narażona na eksploatację w warunkach o podwyższonej wilgotności lub zawilgocona będzie izolacja (nieszczelność, wykraplanie się pary itp.) lub też atmosfera otoczenia będzie wykazywać działanie agresywne wobec stali należy wykonać dodatkowe zabezpieczenie antykorozyjne rur i złączek. Jeżeli dodatkowo instalacja jest eksploatowana niewłaściwie (np. zła jakość wody, tlen w instalacji, przecieki, zawilgocona lub niewłaściwa izolacja, masy szpachlowe o działaniu korozyjnym) wówczas uzasadnionym jest wybór systemu SANHA NiroTherm ze stali nierdzewnej nr 1.4301 wg. PN-EN 10088. Szybki montaż, bez zagrożenia pożarowego. Połączenie z rurami ze stali ocynkowanej przez zacisk umożliwia szybki i bezpieczny montaż bez użycia otwartego ognia w pomieszczeniu. Przydatne zalety podczas modernizacji istniejących obiektów. Zastosowanie -Sprężone powietrze (suchy, zawartość oleju $\leq 25 \text{ mg/m}^3$) -Instalacje tryskaczowe (mokre) -Ogrzewanie – układ zamknięty (bez rur DZ) -Przemysł okrętowy -Instalacje wody lodowej

Specyfikacja:

- **Materiał połączenia 1** Stal
- **Gatunek materiału połączenia 1** St 34.2 (1.0034)
- **Zabezpieczenie powierzchni połączenia 1** Ocynk galwaniczny/elektrolityczny
- **Obróbka powierzchni połączenia 1** Stan surowy
- **Materiał połączenia 2** Stal
- **Gatunek materiału połączenia 2** St 34.2 (1.0034)
- **Zabezpieczenie powierzchni połączenia 2** Ocynk galwaniczny/elektrolityczny
- **Obróbka powierzchni połączenia 2** Stan surowy
- **Rodzaj materiału połączenia 3** Stal
- **Gatunek materiału połączenia 3** St 34.2 (1.0034)
- **Zabezpieczenie powierzchni połączenia 3** Ocynk galwaniczny/elektrolityczny
- **Obróbka powierzchni połączenia 3** Stan surowy
- **Model** Trójnik
- **Średnica zewnętrzna rury połączenia 1** 28 mm
- **Połączenie 1** Mufa zaciskowa

- Średnica nominalna połączenia 2 3/4 cala (20)
- Połączenie 2 Gwint wewnętrzny gazowy walcowy BSPP-G (ISO 228-1)
- Średnica zewnętrzna rury połączenia 3 28 mm
- Połączenie 3 Mufa zaciskowa
- Materiał uszczelki Kauczuk monomeryczny etylen-propylen-dien (EDPM)
- Długość połączenia 1 46 mm
- Długość robocza połączenia 1 27 mm
- Długość połączenia 2 42 mm
- Długość robocza połączenia 2 15 mm
- Długość połączenia 3 46 mm
- Długość robocza połączenia 3 27 mm
- Rozmiar klucza 32 mm
- Maksymalne ciśnienie robocze przy 20°C 16 bar
- Z uszczelkami Tak
- CZAS DOSTAWY 14
- Marka Sanha
- 28 mm
- Waga 0.172 - kg.

Parametry

Kod producenta	124130G2834
----------------	-------------

Rodzaj rury	trójnik
-------------	---------

Materiał wykonania	stal
--------------------	------

Średnica	28
----------	----

Waga produktu z	0.1
-----------------	-----

opakowaniem jednostkowym	
-----------------------------	--

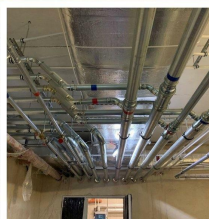
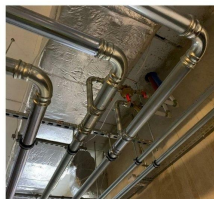
EAN	4021343328190
-----	---------------

Stan	Nowy
------	------

Zdjęcia

SANHA

Zawsze pasuje



SANHA®-Therm

SANHA

Zawsze pasuje