



Szpachla naprawcza lekka 1 | Axton

Indeks: 358544 Producent: AXTON

Cena: **58.47 zł**

Opis

Szpachla naprawcza lekka 1 | Axton

Lekka pasta wypełniająca AXTON jest idealna do wypełniania ubytków, szczelin i pęknięć o głębokości do 1,5 cm w jednej warstwie na powierzchniach wewnętrznych. Dzięki ultralekkiej formule pasty szpachla jest łatwa w użyciu, szybko schnąca i łatwa w szlifowaniu, co zapewnia wydajną pracę

- **Typ produktu** Gładź szpachlowa
- **Czas wykorzystania produktu (w h)** 72
- **Czas schnięcia między 2 warstwami (w h)** 2
- **Kolor** Biały
- **Waga (w kg)** 1
- **Miejsce użytkowania** Wewnętrzny
- **Docelowy materiał zastosowania** Kamień
- **Sposób przygotowania** Gotowy do użycia
- **Czyszczenie narzędzi** Wodą
- **Narzędzia do nakładania** Szpatałka
- **Minimalna temperatura stosowania (w °C)** 8
- **Gwarancja (w latach)** 2
- **Marka produktu** AXTON
- **Kod PKWiU** 23.64.10.0
- **Kod EAN** 3276007422320

Parametry

Stan

Nowy

Zdjęcia



Łatwa do szlifowania



Odporna na wiercenie



Szybki czas schnięcia



Do użytku wewnątrz



✓ ŁATWA DO SZLIFOWANIA
✓ ODPORNA NA WIERCENIE

Formuła ultra lekka

Idealne do efektywnej pracy

Łatwa do szlifowania
Odporna na wiercenie

| | | | | |
|--|--|----------------------------|--------------------------------------|--|
| GRUBOŚĆ NAKŁADANIA Bez ograniczeń grubości | STOSOWANIE Szpachelka do nakładania powłok, skrobak i rękawice | CZYSZCZENIE Woda | CZAS UŻYCIA Bez ograniczeń | CZAS SCHNIĘCIA POMIĘDZY WARSTWAMI 2 godz. pomiędzy warstwami 2 godz. przed malowaniem |
|--|--|----------------------------|--------------------------------------|--|

Ten lekki wypełniacz umożliwia wypełnianie ubytków, rowków i pęknięć bez ograniczenia grubości, w jednej warstwie na powierzchniach wewnątrz pomieszczeń. Jego szybkie schnięcie pozwala na przyspieszone pokrywanie w przypadku szybkiej realizacji budowy.

ZAKRES ZASTOSOWANIA

ZASTOSOWANIE WEWNĄTRZ: płyta gipsowo-kartonowa, kamień, cement, tynk, pustaki, beton.

SPOSÓB UŻYCIA

ETAP 1: PRZYGOTOWANIE PODŁOŻA

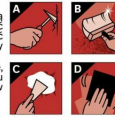
W przypadku pęknięć: za pomocą trójkątnego skrobaka poszerzyć pęknięcia. Najlepiej jest poszerzyć pęknięcia w kształcie litery V, aby masa mogła lepiej wypełnić (A).

Podłoże musi być twarde, suche, zdrowe i oczyszczone z zylu. Przy użyciu szczotki (B) Szpachla naprawcza jest w postaci pasty i jest gotowa do użycia.

ETAP 2: NAKŁADANIE PRODUKTU

Otwory / Ubytki: Natóż pastę wokół krawędzi otworu, aby zapewnić dobrą przyczepność do podłoża, a następnie wypełnij resztę otworu. Aby uzyskać idealne wykończenie, przyłóż szpachelkę w połowie otworu, a następnie rozciągnij materiał w prawo. Zrób to samo z pozostałą częścią otworu, rozciągając masę w lewo.

Pęknięcia / szczeliny: Masę nakładaj prostopadle (90°) do kierunku pęknięcia. Następnie wygładź w kierunku pęknięcia (C). W zależności od grubości do wypełnienia można nałożyć drugą warstwę.



ETAP 3: WYKAŃCZENIE - SZLIFOWANIE

Po 6 godz. gdy powłoka jest całkowicie sucha, wyszlifować w celu wyeliminowania nierówności drobnym papierem ściernym (120), szlifować matymi kołystymi rękawami (D).

Natóż warstwę wygładzającą, następnie podkład, a na końcu farbę, pozwól uzyskać doskonały efekt.

Na etapie przygotowania, stosowania i szlifowania zaleca się noszenie okularów ochronnych, maski FFP2 i rękawic.

ŚRODKI OSTROŻNOŚCI PRZY ZASTOSOWANIU

Zaleca się noszenie okularów ochronnych, maski FFP2 podczas szlifowania. Przechowywać w oryginalnie zamkniętym opakowaniu, z dala od mrozu i bezpośredniego światła słonecznego. Termin ważności produktu (zgodnie z zaleceniami dotyczącymi przechowywania) patrz data na opakowaniu.

Zawiera produkty biobójcze (Środki do konserwacji produktów podczas przechowywania). Zawiera 1,2-bis(4-ozonotiazolin-3-on)-2-metylotiazolin-3(2H)-on; C(MIT) / MIT (3-1); MBT. Może powodować wystąpienie reakcji alergicznej.

ADEO Services,
135 Rue Sadi Carnot - CS 00001
59790 RONCHIN - France
(22) 526 56 00
www.teroymerlin.pl
Made in France

