



## Martina Home Pokrowiec na sofę elastyczny model Emilia na 2 siedzenia granatowy

Indeks: **332261** Producent: **ENGUITEX HOME** Kod producenta: **FSEMI2PMNO**

**Cena: 195.66 zł**

### Opis

## Martina Home Pokrowiec na sofę elastyczny model Emilia na 2 siedzenia granatowy

Producent: Enguitex Home

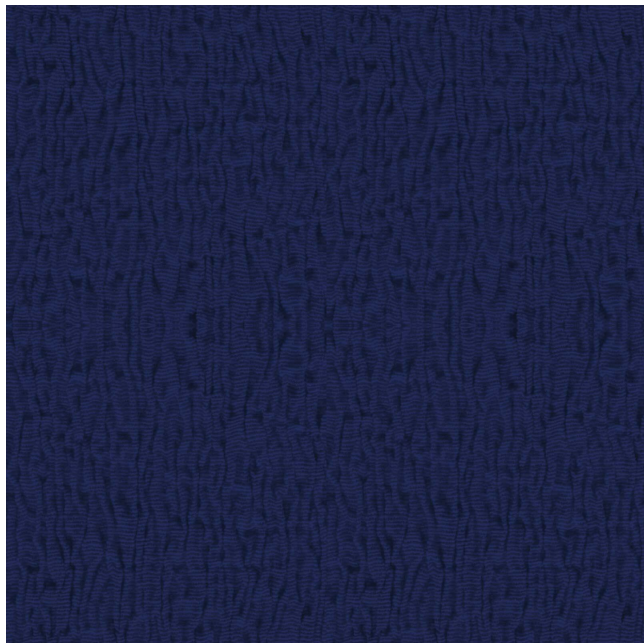
- Waga opakowania: 1,3 kg
- Wymiary opakowania: 8,4 dł. x 43 wys. x 31 szer. (centymetry)
- Kraj pochodzenia: Hiszpania
- Materiał: Tkanina
  
- **waga przedmiotu:** 1.008 kilograms
- **punkt znaku wypunktowania:** Waga opakowania: 1,3 kg, Wymiary opakowania: 8,4 dł. x 43 wys. x 31 szer. (centymetry), Kraj pochodzenia: Hiszpania, Materiał: Tkanina
- **ilość sztuk w opakowaniu:** 1
- **marka:** Martina Home
- **poziom opakowania:** unit
- **rodzaj tkaniny:** Poliester, bawełna
- **Liczba przedmiotów:** 1
- **rozmiar:** 2 Seats
- **okres przydatności do spożycia fc:** 750 days
- **numer części:** FSEMI2PMNO
- **styl:** Nowoczesny
- **kolor:** granatowy
- **wzór:** Solidne
- **waga opakowania przedmiotu:** 1.1 kilograms
- **producent:** Enguitex Home
- **zewnętrznie przypisany identyfikator produktu:** 8435520836129, 08435520836129
- **zalecane węzły przeglądania:** 20853354031
- **numer modelu:** FSEMI2PMNO
- **specjalna funkcja:** Lekka.
- **nazwa przedmiotu:** Martina Home Pokrowiec na sofę elastyczny model Emilia na 2 siedzenia granatowy
- **data uruchomienia strony produktu:** 2019-01-21T15:22:12.890Z
- **materiał:** ka
- **instrukcje opieki:** Prać w pralce

# Parametry

Stan

Nowy

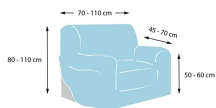
## Zdjęcia



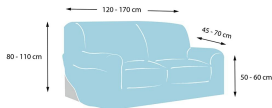
### CÓMO ELEGIR LA FUNDA ADECUADA PARA TU SOFÁ

1. MIDE TU SOFÁ DE UNA ESQUINA A OTRA
2. IDENTIFICA EN QUÉ RANGO DE MEDIDAS SE ENCUENTRA TU SOFÁ
3. SI LAS MEDIDAS DE TU SOFÁ SE ACERCAN A LA MEDIDA MÁXIMA DE LA FUNDA, RECOMENDAMOS ELEGIR UNA TALLA MÁS

#### 1 PLAZA



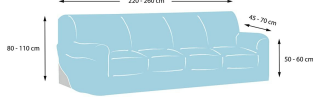
#### 2 PLAZAS



#### 3 PLAZAS



#### 4 PLAZAS

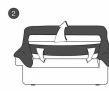


### Instrucciones de montaje Instructions for use



Coloque la funda sobre el respaldo.

Put the elastic cover on the backrest of the sofa.



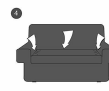
Coloque los cojines del sofá entre la funda y la banda elástica.

Place the sofa cushions between the cover and the elastic band.



Estirar la funda hasta cubrir por completo el sofá.

Stretch the cover for covering completely the sofa.



Remeta el tejido entre los cojines y el respaldo como indica la figura

Tuck the fabric between the cushions and the backrest, as shown in the picture.