



kwb Easy-Cut tarcza do piły tarczowej do ręcznych pił tarczowych 585933 (180 x 30 mm, 30 zębów, specjalny ząb wymienny, tarcza uniwersalna) i in. do Bosch 1550

Indeks: **356633** Producent: **kwb** Kod producenta: **585933**

Cena: **259.23 zł**

Opis

kwb Easy-Cut tarcza do piły tarczowej do ręcznych pił tarczowych 585933 (180 x 30 mm, 30 zębów, specjalny ząb wymienny, tarcza uniwersalna) i in. do Bosch 1550

Producent: kwb

- Brzeczot piły tarczowej ze specjalnymi wymiennymi zębami zapewnia precyzyjne i czyste cięcie.
- Arkusz z twardego metalu nadaje się do płyt wiórowych, drewna budowlanego, metalu kolorowego, blachy, profili aluminiowych, pleksiglasu i tworzyw sztucznych.
- Pasuje do wielu ręcznych pilarek tarczowych firmy Einhell, AEG, Bosch, DeWalt, Metabo, Kress, Festool, Haffner i wielu innych.
- Grubość cięcia: 2,8 mm, grubość brzeczotu: 1,8 mm
- Made in Germany

- **zawarte komponenty:** 1 x tarcza do piły tarczowej
- **język:** english, english, german, german, german
- **waga przedmiotu:** 374 grams
- **Liczba części:** 1
- **punkt znaku wypunktowania:** Brzeczot piły tarczowej ze specjalnymi wymiennymi zębami zapewnia precyzyjne i czyste cięcie., Arkusz z twardego metalu nadaje się do płyt wiórowych, drewna budowlanego, metalu kolorowego, blachy, profili aluminiowych, pleksiglasu i tworzyw sztucznych., Pasuje do wielu ręcznych pilarek tarczowych firmy Einhell, AEG, Bosch, DeWalt, Metabo, Kress, Festool, Haffner i wielu innych., Grubość cięcia: 2,8 mm, grubość brzeczotu: 1,8 mm, Made in Germany
- **ilość sztuk w opakowaniu:** 1
- **marka:** kwb
- **numer części:** 585933
- **waga opakowania przedmiotu:** 0.46 kilograms
- **producent:** kwb
- **zewnętrznie przypisany identyfikator produktu:** 4009315859330, 04009315859330
- **zalecane węzły przeglądania:** 20785832031
- **kompatybilny materiał:** aluminiowy
- **nazwa przedmiotu:** kwb Easy-Cut tarcza do piły tarczowej do ręcznych pił tarczowych 585933 (180 x 30 mm, 30 zębów, specjalny ząb wymienny, tarcza uniwersalna) i in. do Bosch 1550
- **data uruchomienia strony produktu:** 2021-02-20T08:21:26.384Z

- **material:** Metal

Parametry

Stan

Nowy

Zdjęcia



Ø 180 x 2,8 x 30 mm



Wechselzahn aus speziallegiertem HM-Zahn und mit 5° Spezialanschiff



Präzise Bohrung sorgt für sicheren Sitz auf der Maschinen-Welle



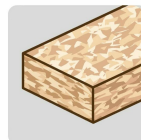
Dehnungsschlitze und Laser-Ornamente reduzieren die Eigenschwingung und Geräuschentwicklung



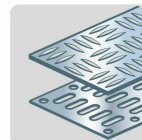
Zusätzliche Nebenlöcher dienen bei einigen Maschinen-Modellen der extra Zentrierung und Sicherung des Blattes



Geeignet für folgende Materialien:



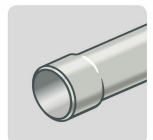
Spanplatten



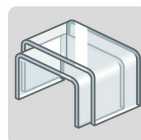
Bleche



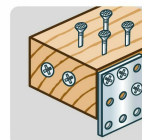
Alu-Profile



Kunststoff



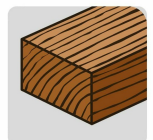
Plexiglas



Holz mit Metallresten



Buntmetalle



Hartholz