



Emalia akrylowa 0.75 I Carmen 3 Satynowa

Indeks: **282398** Producent: **LUXENS**

Cena: **60.26 zł**

Opis

Emalia akrylowa 0.75 I Carmen 3 Satynowa

Wodorozcieńczalna emalia akrylowa do malowania i renowacji ścian, powierzchni drewnianych i metalowych we wnętrzach i na zewnątrz

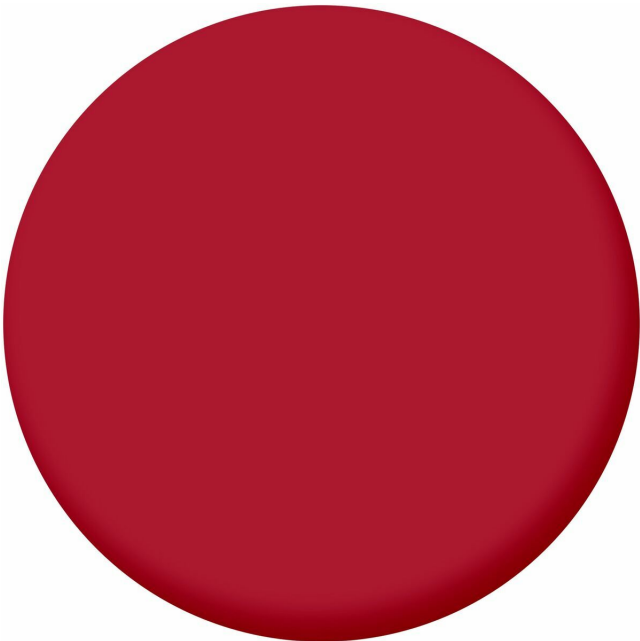
- **Aspekt Satynowy**
- **Ilość gramów LZO/l** mniej niż 2g/L
- **Zalety produktu** Ściany we wnętrzach: gładzie, tynki, płyty karton-gips, ściany pokryte tapetami z włókna szklanego. Powierzchnie drewniane: drzwi, okna, listwy. Powierzchnie metalowe
- **Wydajność (w m²/l)** 12m²/L
- **Przeznaczenie** Ściana nad blatem
- **Narzędzia do nakładania** Pistolet do malowania
- **Kolor** Czerwony
- **Czas schnięcia w dotyku (w h)** 0.5
- **Czyszczenie narzędzi** Woda
- **Marka handlowa** LUXENS
- **Gwarancja (w latach)** 2
- **Kod PKWiU** 20.30.12.0
- **Kod EAN** 3276007516821
- **Numer referencyjny** 85061791

Parametry

Stan

Nowy

Zdjęcia



WYBILNOŚĆ

0,75L
≈ 9m²
przy równej warstwie

SPÓSOB NAKŁADANIA

PEDEZEL WALEK
NATRYSK
HYDRODYNAMICZNY
+10% wody

DO ŚCIAN, DREWNA I METALU DO WNETRZ I NA ZEWNĄTRZ

WODA

CYCZCZENIE

30 dni
SUCHA W DOKTYKU

SCHWEGE

4m
KOLEJNA WARSTWA PO

12m²

SCHWEGE
CAŁKOWITE

LUXENS oferuje wodoodporną emalię akrylową do malowania i renowacji ścian, powierzchni drewnianych i metalowych we wnętrzach oraz na zewnątrz pomieszczeń. Farba zawiera wysokiej jakości żywicę akrylową zapewniającą dobrą odporność na szorowanie i wygładzanie malowania. Nie wahaj się użyć koloru.

ZASTOSOWANIE

Ściany we wnętrzach: gładzie, tynki, płyty karton - gips, ściany pokryte tapanami z włókna szklanego, starye drobne przycięte powłoki malarskie. **Powierzchnie drewniane:** drzwi, okna, listwy. **Powierzchnie metalowe.**

1. PRZYGOTOWANIE PODŁOŻA

Powierzchnie przeznaczane do malowania powinny być suche, czyste, bez plam z oleju i tłuszczu, odfarbowane. W celu ujednolicenia chłonności podłoża należy zastosować odpowiednią farbę podkładową a na podłożu bardzo chłonnym dodatkowo odpowiedni grunt. **Powierzchnie gładkie i z polysklepek:** umyć i zmatowić używając drobnoziarnistego papieru ściernego. Następnie odfarbić i pomalować farbą nawierzchniową Luxens. **Podłoża szorstkie, nieznacznie słabsze warstwy farby - usunąć.** Usunąć podłoża i pozostałości zaspachlować, wyszlifować, odfarbić, szlifując odpowiednim grubości i pomalować farbą nawierzchniową Luxens. **Powierzchnie z drewna egzotycznego i o dużej zawartości żywicy oraz powierzchnie metalowe:** odfarbić acetanem i zastosować odpowiedni podkład.

WARSTWA PODKŁAD

Przed rozpoczęciem malowania zabezpieczyć podłogi i miejsca narazone na zachłapanie, przy pomocy np. folii malarskiej i taśmy malarskiej. Ściany malarskie usunąć bezpośrednio do złożeń malowania, ale zanieść farbą całkowicie wygnane. **Ważne:** Aby na powierzchni nie powstały smugi i plamy, maluj w miejscu zabezpieczonym przed przągnięciem, małymi partiami po okuło 1 m². Idealna temperatura malowania pomiędzy 12 °C, a 25 °C.

2. MALOWANIE

A. Barwno: dokładnie wymieszać farbę, tak aby całość produktu w opakowaniu dobrze się ujednoliciła. Nie rozcieńczać. W przypadku pomieszczeń o słabej wentylacji lub malowania natryskiem, stosować odpowiednio maskę z filtrem. Przed oddaniem malowanych pomieszczeń do użytku, wstrząsnąć do zanku zapachu. **B. Rozpoczęcie:** od pomalowania narożników pędzlem lub mokrą wałką. **C. Napięcie:** obficie wałką farbą. Ciepłość powietrza kilka razy, aby ograniczyć się do wałki jest równomiernie pokryty farbą. Usunąć nadmiar farby przy pomocy krawki lub klawety malarskiej. **D. Prace malarskie:** wykonywać sprawnie i łagodnie, aby uniknąć smug. Należy nie natrudzić powierzchni podczas wychładzania farby. **E. W miarę postępu malowania,** powtarzać te same czynności. **F. Jeżeli wymagana jest kolejna warstwa,** podstępą dokładnie w ten sam sposób.

3. CYCZCZENIE NARZĘDZI

Aby wałki nie zrosnąć podczas przerwy w malowaniu zanurzyć je w plastikowej farbie. Po zakończeniu prac, aby jak najlepiej wyyczyścić wałki, usunąć jak największą ilość farby np. przy pomocy gładkiej szpachelki, następnie spłucz wałki ciepłą wodą. Po zakończeniu mycia wypłucz. Nie wylewać brudnej wody po myciu narzędzi do kanalizacji.

4. PRZECHOWYWANIE

Przechowywać w oryginalnym, zamkniętym opakowaniu w chłodnym i suchym miejscu oraz chronić przed mrozem, gorącem oraz wilgocią. Po otwarciu przechowywać w pionie, w oryginalnym, zamkniętym opakowaniu.

OPROWADZANIE ZŁOŻENIA

Pomoc chemicznie usuwać, nie wyprężać: resztek farby do kanalizacji, ścieku, toalety i kosza na śmieci. Upewnij się, że zabrałeś pustą pojemnik i niewykorzystane farby na odpowiednie składowisko odpadów (składowisko śmieci i śmieciowymi odpadami). Odpowiednie niewykorzystane farby w celu jej ponownego wykorzystania. Ponowne użycie farby może skutkować obniżeniem jakości produktu w wyniku wchłonięcia w ciągu swojego cyklu życia. Oszacuj potrzebny ilość farby, aby ograniczyć jej straty. Ilość farby pokrywa ok. 12 m².

INFORMACJE

Zawiera produkty biobiozorne kursewopłat: Zawiera mieszankę poliolefin 5-chloro-2-metylo-4-benzotiazolu-3-onu i 2-metylo-2H-benzotiazolu-3-onu (3:1); 1,2-benzotiazolu-3,4-dion. Może powodować wystąpienie reakcji alergicznej. EHS 211 : Uwaga! W przypadku rozpylenia mogą się tworzyć niebezpiecznie rozpraszalne kropki. Nie wdychać rozpylonej cieczy lub mgły. P102: Chronić przed dziećmi P271: Stosować wyłącznie na zewnątrz lub w dobrze wentylowanym pomieszczeniu. P501: Zawartość/pojemnik usunąć zgodnie z krajowymi przepisami.



Wartość graniczna UE dla tego produktu (gat. A): 0,01g/100g. Produkt ten zawiera maks. 0,01g/100g.

Okres ważności 3 lata. Data produkcji na opakowaniu. Posiada atest PZH.

ABEO Services

135 Rue Sadi Carnot - CS 00001

59790 RONCHIN - France

021 038 08 00

www.leroyermerlin.pl - Made in France

39 199 8 - 5006661



ZALACZNIK STROJOWY

WALCZAKI DO SZCZĘCIELKI

WALCZAKI DO SZCZĘCIELKI

WALCZAKI DO SZCZĘCIELKI

WALCZAKI DO SZCZĘCIELKI

WALCZAKI DO SZCZĘCIELKI

WALCZAKI DO SZCZĘCIELKI

WALCZAKI DO SZCZĘCIELKI

WALCZAKI DO SZCZĘCIELKI

WALCZAKI DO SZCZĘCIELKI

WALCZAKI DO SZCZĘCIELKI

WALCZAKI DO SZCZĘCIELKI

WALCZAKI DO SZCZĘCIELKI

WALCZAKI DO SZCZĘCIELKI

WALCZAKI DO SZCZĘCIELKI

WALCZAKI DO SZCZĘCIELKI

WALCZAKI DO SZCZĘCIELKI

WALCZAKI DO SZCZĘCIELKI

WALCZAKI DO SZCZĘCIELKI

WALCZAKI DO SZCZĘCIELKI

WALCZAKI DO SZCZĘCIELKI

WALCZAKI DO SZCZĘCIELKI

WALCZAKI DO SZCZĘCIELKI

WALCZAKI DO SZCZĘCIELKI

WALCZAKI DO SZCZĘCIELKI

WALCZAKI DO SZCZĘCIELKI

WALCZAKI DO SZCZĘCIELKI

WALCZAKI DO SZCZĘCIELKI

WALCZAKI DO SZCZĘCIELKI

WALCZAKI DO SZCZĘCIELKI

WALCZAKI DO SZCZĘCIELKI

WALCZAKI DO SZCZĘCIELKI

WALCZAKI DO SZCZĘCIELKI

WALCZAKI DO SZCZĘCIELKI

WALCZAKI DO SZCZĘCIELKI

WALCZAKI DO SZCZĘCIELKI

WALCZAKI DO SZCZĘCIELKI

WALCZAKI DO SZCZĘCIELKI

WALCZAKI DO SZCZĘCIELKI

WALCZAKI DO SZCZĘCIELKI

WALCZAKI DO SZCZĘCIELKI

WALCZAKI DO SZCZĘCIELKI

WALCZAKI DO SZCZĘCIELKI

WALCZAKI DO SZCZĘCIELKI

WALCZAKI DO SZCZĘCIELKI

WALCZAKI DO SZCZĘCIELKI

WALCZAKI DO SZCZĘCIELKI

WALCZAKI DO SZCZĘCIELKI

WALCZAKI DO SZCZĘCIELKI

WALCZAKI DO SZCZĘCIELKI

WALCZAKI DO SZCZĘCIELKI

WALCZAKI DO SZCZĘCIELKI

WALCZAKI DO SZCZĘCIELKI

WALCZAKI DO SZCZĘCIELKI

WALCZAKI DO SZCZĘCIELKI

WALCZAKI DO SZCZĘCIELKI

WALCZAKI DO SZCZĘCIELKI

WALCZAKI DO SZCZĘCIELKI

WALCZAKI DO SZCZĘCIELKI

WALCZAKI DO SZCZĘCIELKI

WALCZAKI DO SZCZĘCIELKI

WALCZAKI DO SZCZĘCIELKI

WALCZAKI DO SZCZĘCIELKI

WALCZAKI DO SZCZĘCIELKI

WALCZAKI DO SZCZĘCIELKI

WALCZAKI DO SZCZĘCIELKI

WALCZAKI DO SZCZĘCIELKI

WALCZAKI DO SZCZĘCIELKI

WALCZAKI DO SZCZĘCIELKI

WALCZAKI DO SZCZĘCIELKI

WALCZAKI DO SZCZĘCIELKI

WALCZAKI DO SZCZĘCIELKI

WALCZAKI DO SZCZĘCIELKI

WALCZAKI DO SZCZĘCIELKI

WALCZAKI DO SZCZĘCIELKI

WALCZAKI DO SZCZĘCIELKI

WALCZAKI DO SZCZĘCIELKI

WALCZAKI DO SZCZĘCIELKI

WALCZAKI DO SZCZĘCIELKI

WALCZAKI DO SZCZĘCIELKI

WALCZAKI DO SZCZĘCIELKI

WALCZAKI DO SZCZĘCIELKI

WALCZAKI DO SZCZĘCIELKI

WALCZAKI DO SZCZĘCIELKI

WALCZAKI DO SZCZĘCIELKI

WALCZAKI DO SZCZĘCIELKI

WALCZAKI DO SZCZĘCIELKI

WALCZAKI DO SZCZĘCIELKI