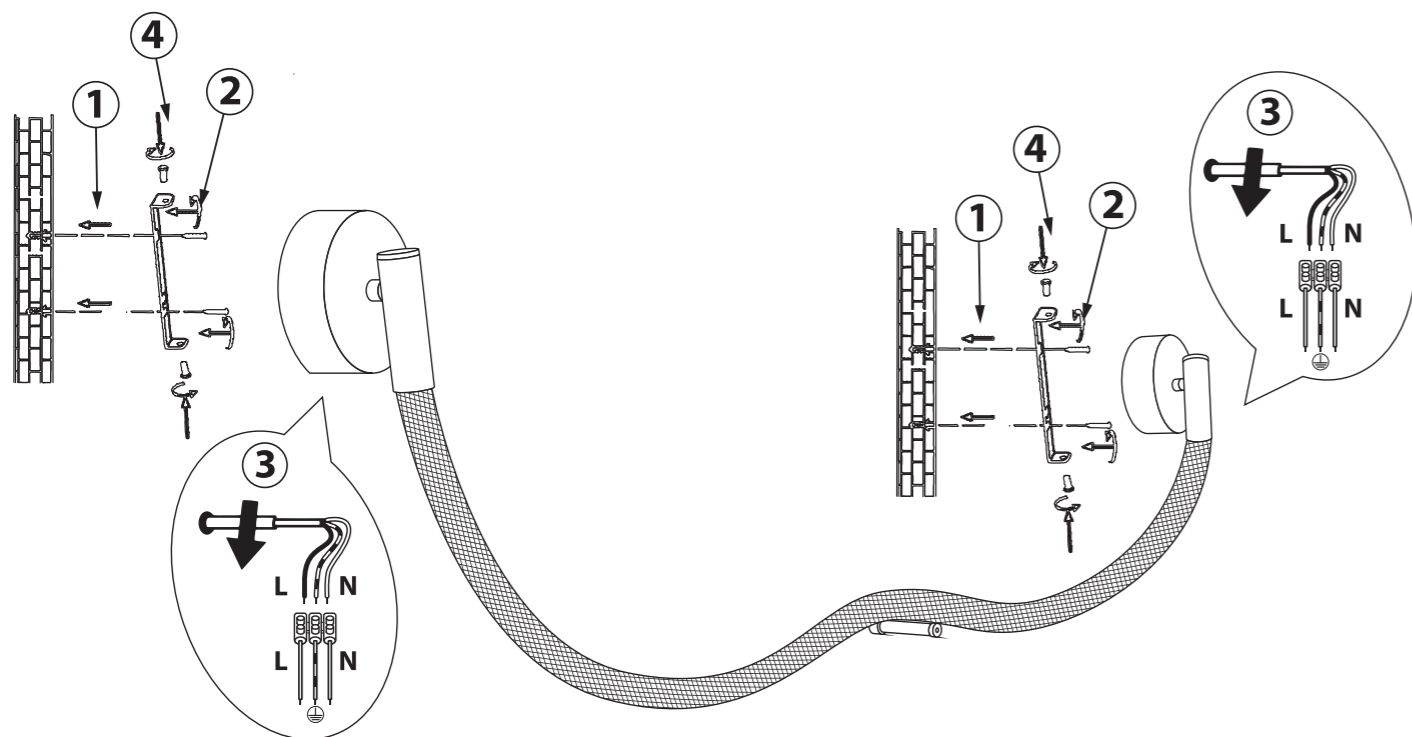


**Activejet®**

LAMPA SUFITOWO-ŚCIENNA/ WALL LAMP

AJE-CHARLIE AJE-CAMELIA AJE-LIVIO AJE-GINO



- 1 Wiercić 2 otwory i zamontować kołki.
- 2 Wkręcenie uchwyty montażowego przy użyciu śrub M4.
- 3 Podłączanie przewodów zasilania do przewodów oprawy, zwracając uwagę, aby strona N była połączona z uziemieniem.
- 4 Na koniec, mocowanie lampy do uchwyty za pomocą dostarczonych śrub.

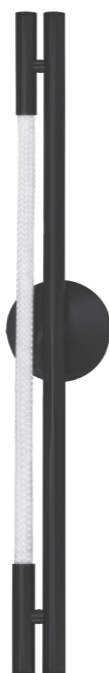


AJE-LIVIO



AJE-CAMELIA

AJE-CHARLIE



AJE-GINO



1. Podczas instalacji oprawy proszę zachować instrukcję, co ułatwi rozpatrzenie reklamacji!
2. Jeśli brakuje lub załączone elementy są uszkodzone, proszę się z nami skontaktować!
3. Do prawidłowej instalacji wymagany jest fachowy elektryk!

**OSTRZEŻENIE:**

1. Przed użyciem sprawdź, czy kabel jest w dobrym stanie, i upewnij się, że napięcie lokalne odpowiada napięciu znamionowemu lampy.
2. Podczas użytkowania lampy, proszę nie umieszczać żadnych przedmiotów na oprawie.
3. Podczas naprawy nie włączaj zasilania, w przeciwnym razie może to spowodować zagrożenie życia.
4. Trzymaj materiały opakowaniowe lampy z dala od dzieci przed i po instalacji.

**UWAGA:**

1. Prosimy uważnie przeczytać instrukcję przed instalacją i konserwacją lamp oraz przechowywać je w odpowiedni sposób na przyszłość.
2. Upewnij się, że lampy są zamontowane solidnie i stabilnie.
3. Podczas instalacji i konserwacji lamp należy nosić rękawice.
4. Wszystkie połączenia elektryczne muszą być obsługiwane i konserwowane przez profesjonalistę zgodnie z przepisami dotyczącymi bezpieczeństwa elektrycznego.
5. Lamp nie wolno zalewać, a należy je przechowywać w dobrze wentylowanych pomieszczeniach.

**CZYSZCZENIE:**

1. Wyłącz przełącznik, odłącz zasilanie i wyłącz bezpiecznik w skrzynce bezpiecznikowej.
2. Użyj czystej miękkiej szmatki do wycierania obudowy oprawy, i nie zanurzaj obudowy oprawy w żadnym płynie.

**PODŁĄCZENIE ELEKTRYCZNE:**

1. Główne przewody zasilające muszą być wyposażone w przełącznik zasilania, końcówki łączników przewodów muszą być solidnie połączone, a końcówki uziemiające korpusu lampy muszą być niezawodnie połączone.
2. Przełączniki ograniczające prąd powinny być wybierane przez profesjonalistę zgodnie z tabliczką znamionową, oznaczeniami i instrukcją obsługi.

TEN PRODUKT ZAWIERA ŹRÓDŁO ŚWIATŁA O KLASIE ENERGETYCZNEJ D.

**Ostrzeżenie:**

Jeżeli zewnętrzny przewód giętki lub sznur oprawy oświetleniowej jest uszkodzony, powinien być wymieniony przez producenta, w autoryzowanym punkcie serwisowym lub u specjalisty, w celu uniknięcia ryzyka.



Gospodarstwa domowe są użytkownikami sprzętu elektrycznego i elektronicznego, a w konsekwencji potencjalnymi wytwórcami niebezpiecznych dla ludzi i środowiska odpadów, z tytułu obecności w sprzęcie niebezpiecznych substancji, mieszanin oraz części składowych. Odpowiednie postępowanie ze zużytym sprzętem, w szczególności recykling, zapobiega negatywnym konsekwencjom dla środowiska naturalnego i ludzkiego zdrowia.

Symbol przekreślonego kosza na śmieci na produkcie lub w jego opakowaniu oznacza, że sprzętu elektrycznego, oraz elektrycznego, baterii, oraz akumulatorów, nie wolno wyrzucać do zwykłych pojemników na odpady. Obowiązkiem użytkownika jest przekazanie zużytego sprzętu do wyznaczonego punktu zbiórki w celu recyklingu odpadów powstałych ze sprzętu elektrycznego i elektronicznego.

Ten produkt jest oznaczony symbolem selektywnego sortowania, oznaczającym odpady elektryczne i elektroniczne (WEEE). Oznacza to, że z tym produktem należy postępować zgodnie z dyrektywą europejską 2012/19 / UE, aby poddać go recyklingowi lub rozebrać, aby zminimalizować jego wpływ na środowisko. Użytkownik ma możliwość przekazania swojego produktu właściwej organizacji zajmującej się recyklingiem lub sprzedawcy detalicznemu, gdy kupuje nowy sprzęt elektryczny lub elektroniczny.

Właścicielem marki i wytwórcą jest Action S.A.  
Action S.A. Zamienie, ul. Dawidowska 10, 05-500 Piaseczno; Poland

activejet.com activejet.pl  
hotline (PL)/ infolinia: 0 801 08 11 11

**Activejet®**

AJE-CHARLIE AJE-CAMELIA AJE-LIVIO AJE-GINO

Wyprodukowano w ChRL