

PANEL SOLARNY POLIMORFICZNY

POLI 110W 18V

INDEKS: 5PVPOLI110

EAN: 5903760240431

Panel z diodą bocznikującą (bypass), optymalizuje przepływ prądu w przypadku zacinienia, posiada wydajność konwersji ogniw powyżej 18,8%. Panel jest pokryty matową folią PET oraz laminowaną folią EVA. Wodoodporny, idealny do instalacji w układach.

Gwarancja jakości:

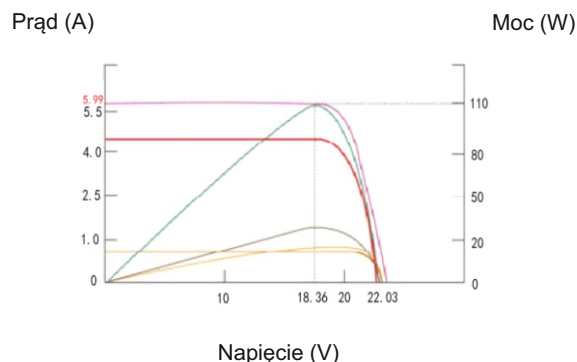
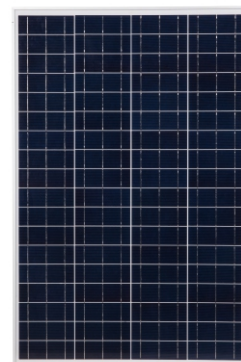
- Test izolacji elektrycznej
- Test odporności na warunki zewnętrzne
- Test gorącego punktu (Hot-spot)
- Test odporności na promienie UV
- Test wytrzymałości na zmiany temperatury, uderzenia gradu
- Test odporności na wilgoć
- Test wytrzymałości
- Test odporności na obciążenia mechaniczne

Parametry główne:

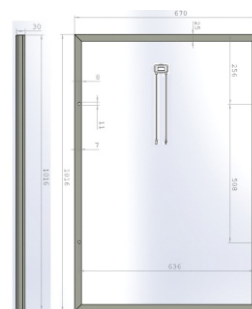
Moc maksymalna Pmax (W)	110
Tolerancja (%)	± 3%
Napięcie obwodu otwartego Voc (V)	22,3
Napięcie przy mocy maksymalnej Vmp (V)	18,36
Prąd przy mocy maksymalnej Imp (A)	5,99
Prąd zwarcia Isc (A)	6,47
Wydajność modułu (%)	16,2
Wydajność ogniwa solarnego (%)	18,8
Prąd nominalny bezpiecznika (A)	10
Klasa ochronności	IP63
Maksymalne napięcie układu paneli (V)	DC1000
Zakres temperatury pracy	-40°C-85°C
Wymiar	1016x670x30x25mm
Waga	6,9kg
Wymiar opakowania zbiorczego	1031x45x685mm
Waga opakowania zbiorczego	7,8kg

Charakterystyka wydajności elektrycznej:

Współczynnik prądu zwarcia do temperatury mA/C	2,5%
Współczynnik napięcia obwodu otwartego do temperatury V/C	-0,147%
Współczynnik mocy maksymalnej do temperatury %/C	-0,4%



Charakterystyka prądowo-napięciowa



Wymiary